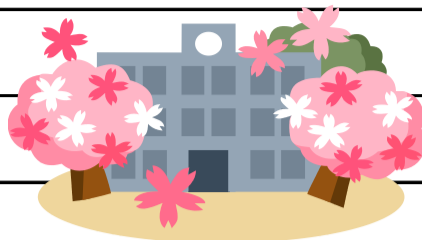


4月の行事予定

日	曜	学 校	行 事	PTA等
1	月			
2	火			
3	水	離任式・入学式準備		
4	木			
5	金			
6	土			
7	日		京都府議会選挙	
8	月	着任式8:30 始業式8:45 午前中授業 下校12:00 大掃除		
9	火	入学式準備 午前中授業 下校12:00	学級委員選出投票用紙配付(2~6年)	
10	水	入学式 9:00受付 9:30開式 1年下校11:15頃 2~6年下校12:00	学級委員選出投票用紙配付(1年)	
11	木	通常授業・給食開始・委員会⑥ 府学力診断テスト(4年)② 学力調査(2・3・5年)		
12	金	分団会⑤ 府学力診断テスト(4年)② 学力調査(2・3・5年)	学級委員開票作業19:00 PTA本部役員会19:30	
13	土			
14	日			
15	月	二測定(高) 合同委員会(中間)		
16	火	二測定(低) 児童集会(朝)		
17	水	視力検査(高学年) 心臓検診10:20~10:30 フッ化物洗口 下校15:00(特別校時)・・・職員研修のため		
18	木	全国学力・学習状況調査①~④(6年) 視力検査(低学年)	本部・学級・地域委員合同会議19:00	
19	金	聴力検査(高学年) 内科検診13:30~14:40 なかよし集会(中間)		
20	土			
21	日	授業参観日 修学旅行説明会	PTA総会	
22	月	振替休業日(21日分)		
23	火	避難訓練(火災) 聴力検査(低学年)		
24	水	家庭訪問① フッ化物洗口	下校14:00	
25	木	家庭訪問②	下校14:00	
26	金	なかよし遠足・1年生をむかえる会(弁当)		
27	土			
28	日			
29	月	昭和の日		
30	火	国民の休日		
1	水	祝日(即位の日)		



11日(木)から、給食が始まります。
おはしやコップ、歯ブラシ、マスク、ハンカチの準備をお願いします。
給食用白衣、帽子につきましては、持ち帰りましたら洗濯をして、アイロンをあて、翌週初めには持たせてください。
紛失などのないよう、よろしくお願いいたします。

4月21日(日)

13:00~13:05 職員挨拶
13:05~14:05 PTA総会
視聴覚室にて行います。多数、ご参加いただきますよう、お願いします。

14:10~14:55 授業参観
15:10~15:40 修学旅行説明会

4月22日(月) 振替休業日

気象警報等に伴う学校の措置について

午前7時現在、舞鶴区域に、暴風警報、大雨警報、暴風雪警報が一つでも出されたときは、臨時休業(自宅待機)とします。

午前11時までに警報が解除されたときは、午後13時30分(5校時)から授業を始めます。

その際には、学校からメール配信システム等で連絡します。

この場合、給食はありませんのでご家庭で昼食を取らせてください。

午後から登校する場合は、通常の登校便から5時間遅れでスクールバスが運行されます。

メール配信については、昨年度と同じシステムを使用する予定ですが、詳細につきましては、後日配布のお知らせをご覧ください。

【午後から登校する場合のスクールバス便】

西神崎 12:25
東神崎 12:29
油江 12:33
蒲江 12:35
旧由良川中 12:42
下東 12:45
由良川小 12:53
和江 13:00
由良川小 13:07



【午後から登校する場合の徒歩通学集合時刻】

八戸地 12:30
八田 12:55
上東・三日市 12:50
丸田東 12:50



家庭訪問期間について

お忙しい中家庭訪問をお世話になります。家庭訪問の日程等については、後日、案内をしますのでご協力をお願いいたします。

24日 (東神崎、西神崎、油江、蒲江、水間
水間下、中山、下東)

25日 (三日市、丸田東、丸田西、八戸地、
和江、上東、八田)

<下校バスは特別時刻で下校します>

◇5月の主な予定◇

※都合により、変更する場合があります。

9日(木) 修学旅行
10日(金) 修学旅行
12日(日) 資源回収(予備日25日)
14日(火) 避難訓練(緊急時帰宅)
17日(金) 授業参観・学級懇談会
18日(土) 舞鶴市小学生陸上競技大会
28日(火) 4年社会見学